

Sjukdomar hos får



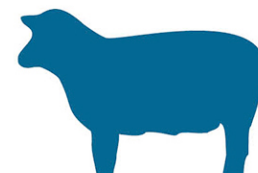
Mariannelund 2014-03-17

Katarina Gustafsson, Fårhälsöveterinär, SvDHV

Fårhälsovården

– för friska får och lamm i en sund och lönsam djurhållning

www.svdhv.se



Dagens ämnen:

- **Juverinflammation**
- **Parasiter – stora magmasken och stora leverflundran**
- **Fotröta – klövhälsa**
- **Selenbrist**
- **Läs mer: www.svdhv.org/får**



Juverinflammation

Vanligaste

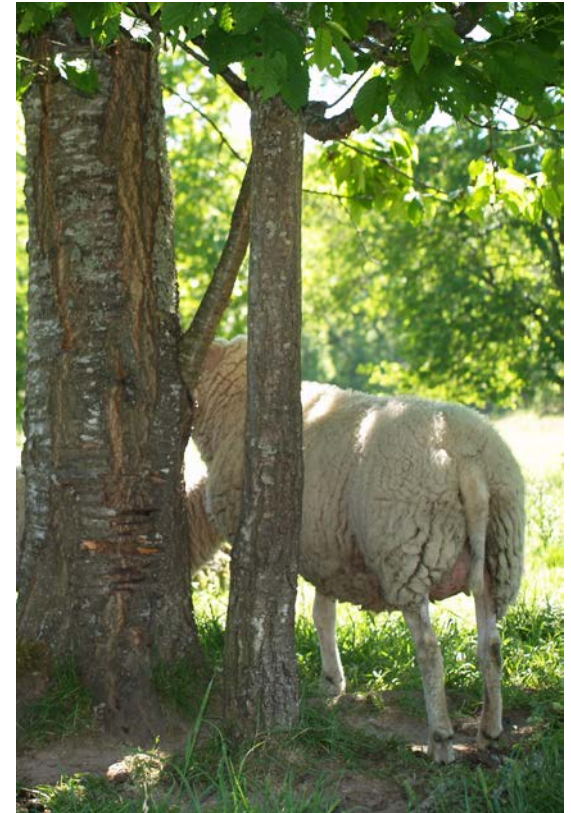
- utslagsorsaken
- behandlingen



Fördelar med förbättrad juverhälsa:

- ✓ Ökad mjölkproduktion
- ✓ Bättre lamm tillväxt
- ✓ Bättre djurvälstånd
- ✓ Minskad antibiotikaanvändning
- ✓ Minskad arbetsåtgång

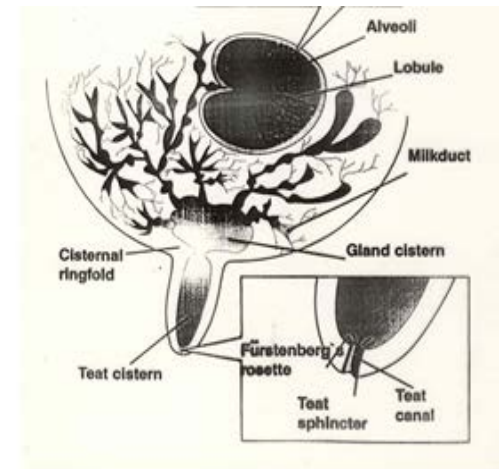
- ✓ Bättre mjölk kvalitet, säkrare livsmedel



Orsak och ökad risk

Bakterieinfektioner via spenkanalen, ofta *Staphylococcus aureus*

Tackor med tre eller flera lamm
Ungtackor med två lamm



Förebygg: avel, adoption och lammkammare

Vad gör jag när det händer?



Vad gör jag när det händer?

1. Isolera tackan med lamm



- **Isoleras främst för att förhindra smittspridning – hur länge då?**
 - Minst under behandlingstid plus några veckor
 - Om tackan ska slås ut, helst för alltid
- **Avkomman då?**
 - Bör ej bli rekryteringsdjur utan i stället gå till slakt

Vad gör jag när det händer?

2. Ställ diagnos

Klinik – känn på juver; knölar/värme, mjölkutseende, allmäntillstånd, feber ($>38,5^\circ$) – **obs hälta!**

Bakteriologi – odla i fält / skicka till labb

Celltal – paddla, räkna celler



Paddla – mät celltal

Paddla alla tackor – lika delar mjölk/CMT-vätska:
Efter lamning (råmjölk kan vara svårtolkat)
och vid avvänjning

Ta bort lammen några timmar,
så är det lättare att mjölka!

Baktprov om $CMT > 2$ eller
Skillnad hö och vä



Bakteriologi

Viktigt att veta om det är *S. aureus*



Vad gör jag när det händer?

3. Behandling

Akut klinisk mastit

Penicillin i fem dagar, om *S aureus* slå ut (senare?)

Understödjande: NSAID, oxytocin.....

Akut klinisk mastit med penicillinresistent bakterie

Slå ut

Akut klinisk mastit med *E. coli*

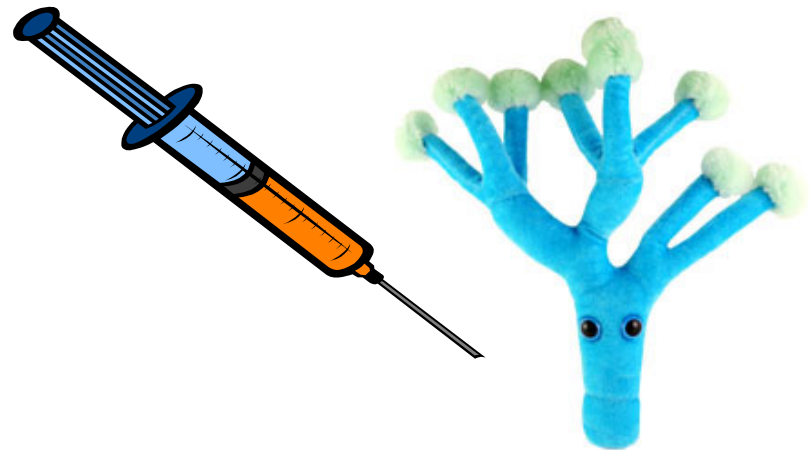
Endast understödjande behandling

Kronisk, klinisk mastit

Slå ut

Subklinisk mastit med penicillinkänslig mikroorganism

Ev sintidsbehandling med bensylpenicillin (obs lösa spetsar)



Påbörja behandling så snabbt som möjligt (samtidigt som baktprov tas)!



OBS om det blir kallbrand...

...då skall avlivning ske av djurskyddskäl.



Genomgång av juver

Känn igenom (palpera) juvret minst en månad efter avvänjning.

Stående tacka



Vad gör jag med lammen?

"Det beror på..."

Isolera med tackan

Stödutfodring, obs råmjölk

Slaktlamm



Många syns inte...



Många finns på betet...

Stora magmasken, *Haemonchus*

- 2-3 cm lång
- Suger blod från löpmagsslemhinnan 0,05 ml /dag
- Läger många ägg
- Kan ha kort livscykel (om varmt och fuktigt)
- Blodtörstig och vanlig (ca 25 % av träckproverna)



Blodbrist:

- Plötsliga dödsfall
- Käftgropsödem
- Bleka slemhinnor

- Dålig tillväxt
- Nedsatt mjölkproduktion



Svår att utrota på gårdsnivå

- Orsak?
- Ofullständig avmaskning
- Återintroduktion – obs nya djur
- Viss övervintring



Inte utrotad men under kontroll

- **Avmaskning på bete**
- **Avmaskning under stallperioden**
- **Viktigt med uppföljning via träckprover**



Rådjur och nötkreatur

- Inte påvisad vid obduktion av rådjur
- Inte påvisad med molekylärbiologiska metoder i mindre studie av 20 rådjur i Mälardalen
- Enligt litteraturen kan nötkreatur bära smittan utan symtom



Introduktion via inköp av djur

- Troligen vanligaste sättet att få smittan till gården - viktigt med karantän
- Avmaskning i karantän trots 0 i träckproverna!



Diagnos

- Träckprovtagning
- Obduktion



Förebygg

- Skydda de unga djuren
- Parasitfritt välkomstbete
- Vallåterväxt
- Beläggingsgrad
- Växelbete (sambete)
- Avmaskning vid behov och alltid kombinerat med betesbyte



Stora leverflundran

Stora leverflundran ökar

- **Utmarksbeten har åter tagits i bruk**
- **Ökat betetryck för ekonomiskt EU-stöd**
- **Klimatförändringar (längre betesperiod)**



Stora leverflundran

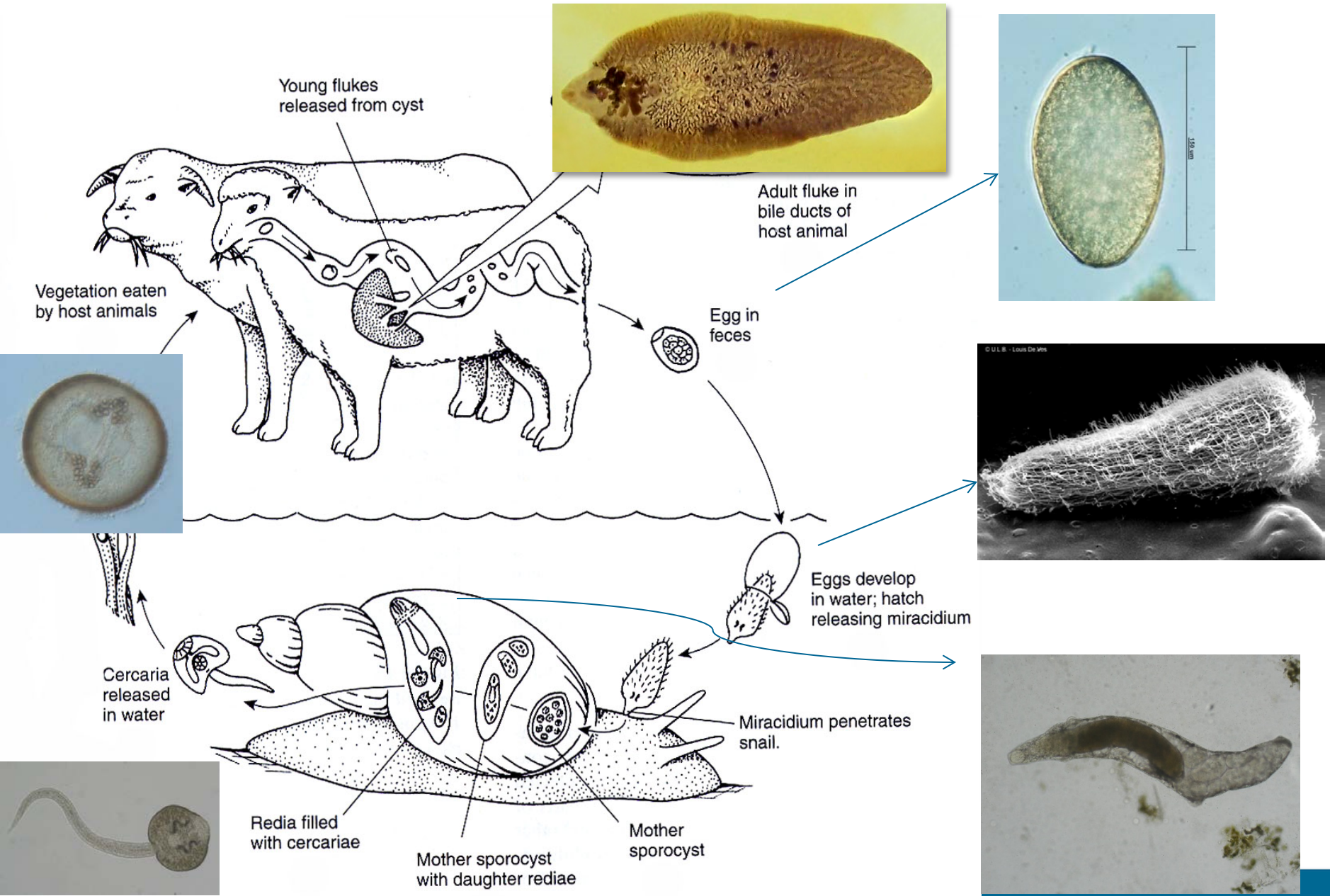
- Vuxen flundra 2 – 3 cm
- Finns i leverns gallgångar



- Mellanvärd är olika färskvattensnäckor i familjen Lymnaeidae (*Galba truncatula*)



Livscykel



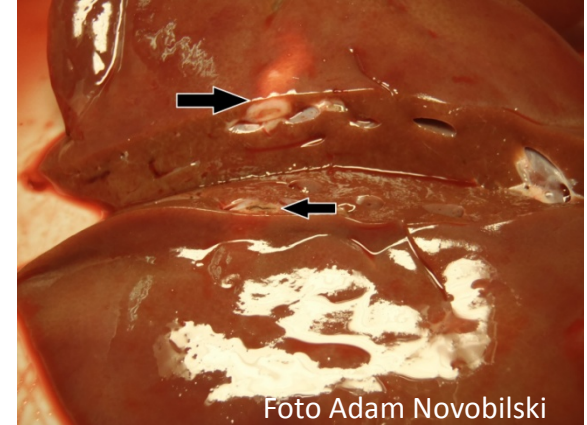
Stora leverflundran - idisslare

- Drabbar betande idisslare - får är känsligare än nöt
- Kräver en dammsnäcka som mellanvärd
- Orsakar djurlidande och nedsatt produktivitet
- Ska inte förväxlas med lilla leverflundran

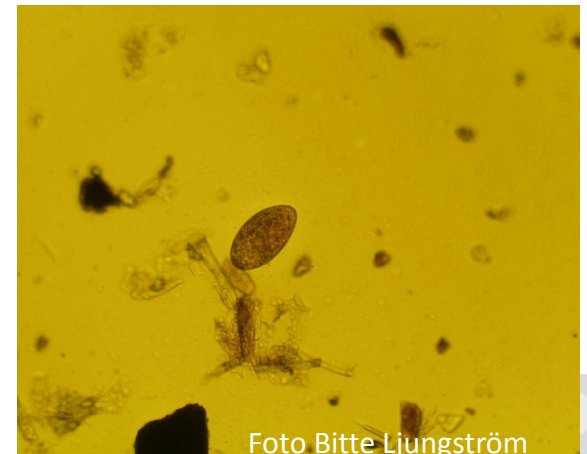


Stora leverflundran – i första hand en slaktdiagnos!

- Enklaste sättet att upptäcka stora leverflundran är i slakten

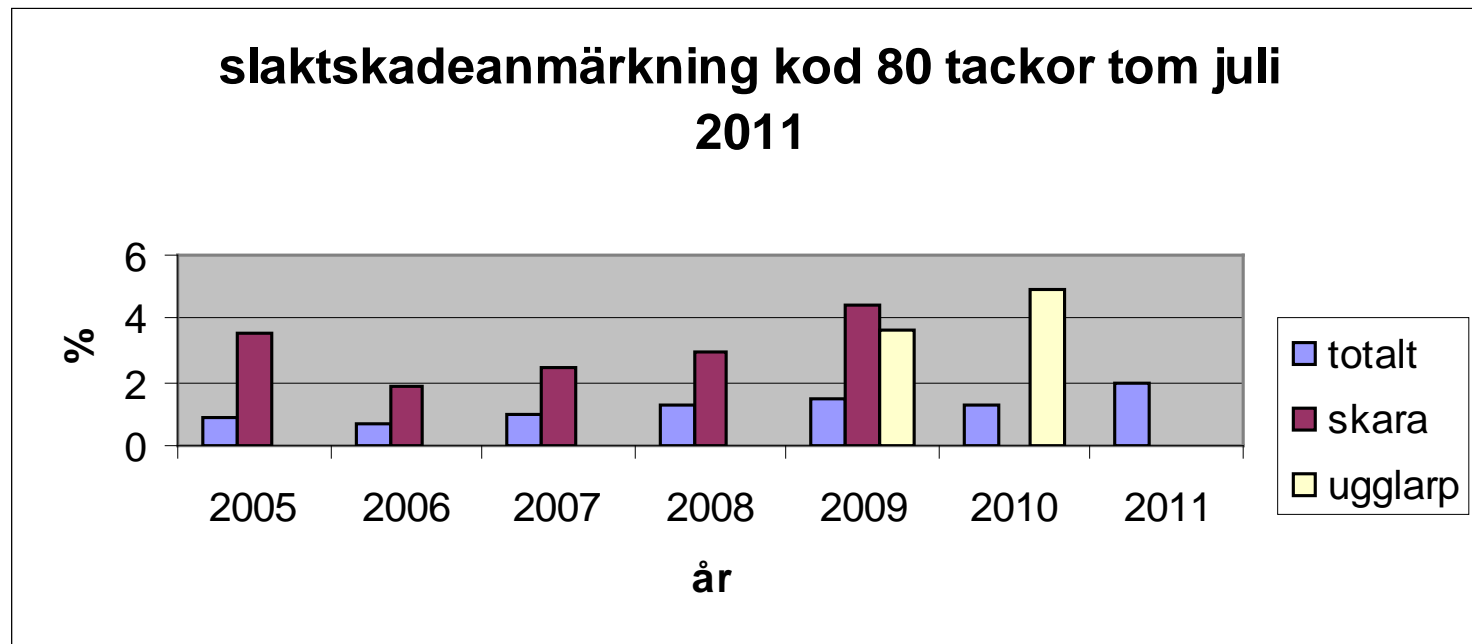


- Andra metoder finns eller är under utveckling men är mer osäkra
 - träckprov för att påvisa ägg eller antigen
 - blodprov för att påvisa antikroppar eller leverskador



Läget i Sverige

- Antal slaktanmärkningar fördubblat nationellt
- Riskområden: Halland, Västra Götaland, Skåne



Källa: Svenska Djurhälsovårdens
databas

Läget i Sverige - den sanna bilden?

- ➡ **23% av alla får/lamm slaktas på slakterier som inte rapporterar slaktanmärkningarna**



Får djurägaren rapport om slaktskadeanmärkningarna?

Klövar

- **Kontroll minst 2 ggr per år**
- **Klippning vid behov**
- **Vägghorn och tå**
- **41% förvuxna klövar i slaktstudie 2004**



Fotröta

- ***Dichelobacter nodosus***
 - Överlever endast kort tid utanför värdjuret
- ***Fusobacterium necrophorum***
 - Tarmbakterie, finns normalt i fårmiljö
- **Miljö**
 - Fukt och värme



Normal klov

0



Grad 1:

Klövspalthuden är irriterad
Behåringen har glesnat och huden
är fuktig. Ibland syns en tydlig rodnad.



Grad 2 (Fotröta):

Klövspalthuden saknar helt behåring och har en vit beläggning som luktar karaktäristiskt. Vägghornet är delvis nedsmält.



Grad 3 (Virulent Fotröta):

Från klövens innervägg har fotrötan fortsatt ut på sulan



Fotröta i besättningen

- Hela besättningen går igenom
- Kroniska smittbärare till slakt
- Anpassat behandlingsschema
- Utslaktning kan vara ett alternativ



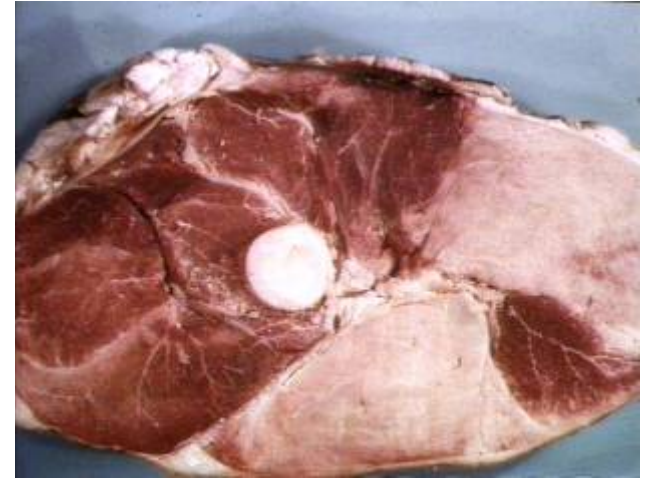
Behandling = avdöda smittan med fotbad (och antibiotika)

- Genomgång av alla djur:
 - kroniker: slakt
- Fotbad x 3 med 1-7 dagars mellanrum. Vid virulent fotröta även antibiotika
- Kontroll av behandlingsresultat: kroniker slakt



Selenbrist - Muskeldegeneration

- Akut form ger upphov till nedbrytning av muskler i ben och rygg.
- Hjärtmuskeln kan drabbas
- Subklinisk form kan ge ökad infektionskänslighet



Selenbrist

- **Behandling av sjuka djur**
Injektionspreparat. Tidig behandling viktigt!
- **Förebyggande behandling**

Ge tillskott till de dräktiga djuren !

Pulver eller granulat, injektion, bolus
ca 6 och 2 v före lamning

Ev tillskott till nyfödda lamm

Flytande licenspreparat

